



להורדת האפליקציה
HaierSmartAir2



EXTRA POWER INVERTER WI-FI



Auto Restart



פיזור אוויר אחיד



ציפוי הידרופילי למניעת קורוזיה



מצב שנה בריאה



שליטה מהטלפון



Auto Mode



דירוג אנרגטי A



שליטה לתפעול



אפשרות כבי תצוגה



קירור טוב

- פילטר (מסנן) משופר - לאוויר נקי יותר מחלקיקים ואבק.
- עיצוב נקי ומודרני
- תצוגת לד (אפשרות לבטל התצוגה)
- שלט רחוק נוח וקל להפעלה
- טיימר הדלקה וכיבוי
- כפתור נעילת פונקציות השלט
- אפשרות ניקוז המים משני צדי המאייז
- ציפוי הידרופילי ביחידה הפנימית והחיצונית למניעת קורוזיה - משפר משמעותית את ביצועי המזגן ועמידותו לאורך זמן
- Auto Mode - החלפה אוטומטית מקירור לחימום בהתאם לתנאי הטמפרטורה בחדר
- Auto Restart - חוזר באופן אוטומטי לפעולת המזגן האחרונה לאחר הפסקת חשמל

דירוג אנרגטי A.

- טכנולוגיית ה-INVERTER לפעולה שקטה וחסכונית בחשמל, חוסך עד 50% ממזגן רגיל
- שמירה על טמפרטורה יציבה בעלת דיוק מרבי למניעת גלי חום וקור
- מניעת יבוש יתר במצב חימום
- מנועי DC ביחידה הפנימית והחיצונית
- שליטה מרחוק במזגן באמצעות Wi-Fi דרך הסמארטפון
- פעולה פנימית וחיצונית שקטה במיוחד
- Quiet - פעולה סופר שקטה בלחיצת כפתור אפשרות לשעון שבת
- Sleep מתקדם - לשינה נעימה, נוחה וחסכון באנרגיה
- SWING - הפעלת המניפה אופקי ואנכי במגוון אפשרויות
- 3D airflow - מערכת פיזור אוויר אוטומטית היוצרת תחושה של זרימת אוויר טבעית
- פיזור אוויר למרחק גדול
- מצב טורבו - קירור מהיר של החלל בכ-47% מהזמן
- מצב יבוש לגריעת לחות בקיץ

INVERTER WI-FI 360	INVERTER WI-FI 240	INVERTER WI-FI 150	INVERTER WI-FI 120	דגם		
A	A	A	A	דרוג אנרגטי		
23703 (6500-28592)	19189 (5118-20813)	13007 (4094-14672)	8557 (3412-11950)	BTU/H	קירור	תפוקה (מירבית- מינימלית) נומינלית
6947 (1905-8380)	5624 (1500-6100)	3812 (1200-4300)	2508 (1000-3500)	W		
3.84	4.12	4.08	4.05	COP		
27645(6800-34800)	19110(5460-26230)	13650 (4430-19800)	10240 (3750-18430)	BTU/H	חימום	
8100(1990-10190)	5600 (1600-7700)	4000 (1300-5800)	3000 (1100-5400)	W		
3.81	4.21	4.20	4.00	COP		

חשמל

1807 (540-2760)	1365 (390-2050)	935 (290-1200)	620 (300-1300)	W	קירור	הספק נצרך - (מירבית- מינימלית) נומינלית
2125 (640-3170)	1333 (400-2880)	952 (300-1300)	750(500-1300)	W	חימום	
8.2 (2.5 - 12.6)	6.2 (1.8 - 9.5)	4.3 (1.3 - 5.5)	2.8 (1.5 - 6)	A	קירור	זרם עבודה - (מירבית- מינימלית) נומינלית
9.7 (2.9 - 14.4)	6.1 (1.8 - 13.1)	4.4 (1.4 - 5.9)	3.6 (2.3 - 5.9)	A	חימום	
1/230/50*	1/230/50*	1/230/50*	1/230/50*	(PH/V/Hz)	מתח הזינה *	
16A	10A	10A	10A	A	נתיך (מאמ"ת) דגם C	

יחידות פנימיות

1115×243×336 גובה/עומק/רוחב מ"מ	1115×243×336 גובה/עומק/רוחב מ"מ	900×210×310 גובה/עומק/רוחב מ"מ	855×200×280 גובה/עומק/רוחב מ"מ		מידות יחידות פנימיות (מאייד) מ"מ
1150	1000	700	600	(m³/h)	ספיקת אויר
675	590	410	350	CFM	

יחידה חיצונית

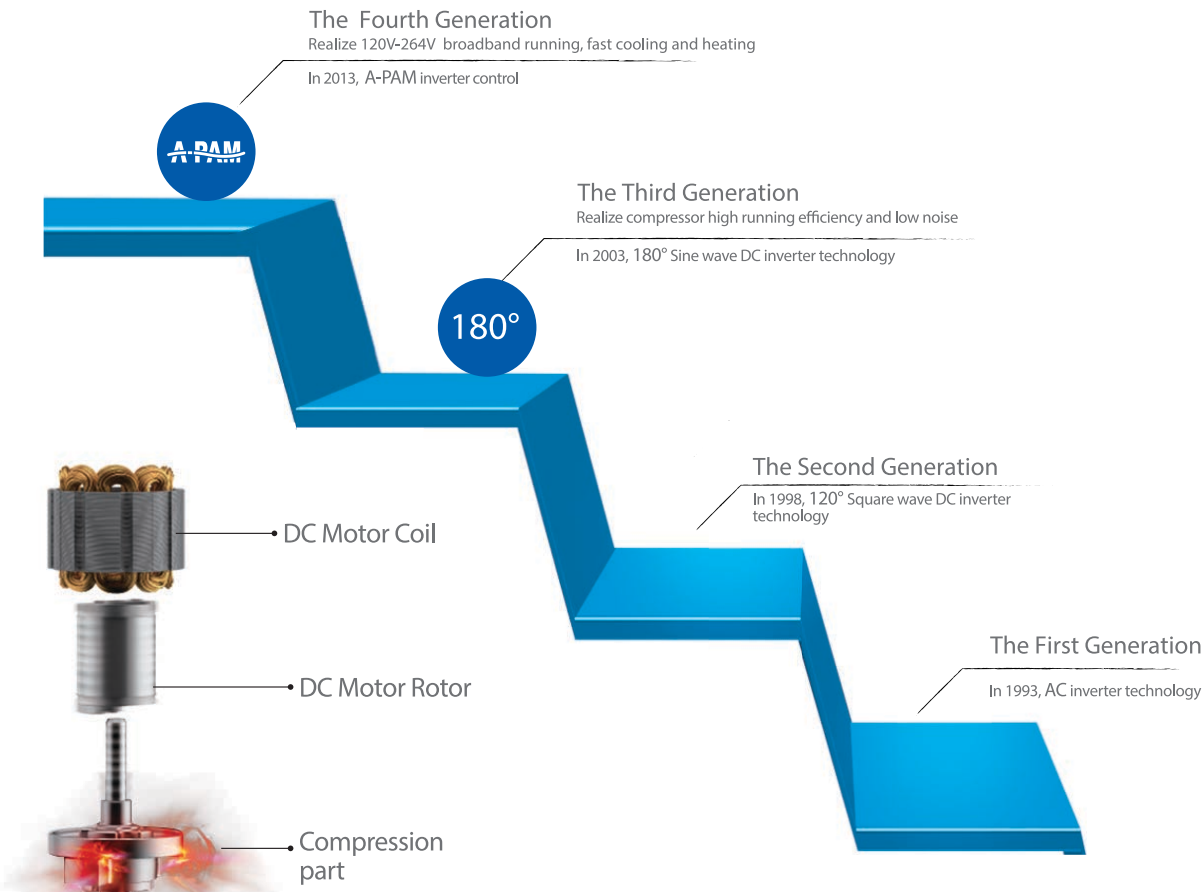
762×438×920 גובה/עומק/רוחב מ"מ	696×405×890 גובה/עומק/רוחב מ"מ	780×347×597 גובה/עומק/רוחב מ"מ	780×347×597 גובה/עומק/רוחב מ"מ		מידות יחידות חיצונית (מעבה) מ"מ
1/4" - 1/2"	1/4" - 1/2"	1/4" - 3/8"	1/4" - 3/8"	inch	קוטר צנרת
25/15 מטר	25/15 מטר	15/10 מטר	15/10 מטר		אורכי צנרת וגובה מירבי

* הזנה ליחידה החיצונית
** מידות המעבה כוללות רגליות

טכנולוגיית אינורטר מתקדמת

- 180° גלי סינוס, DC INVERTER.
- כרטיס בקרה חכם
- מנוע DC במאייד ובמעבה
- מדחס DC

טכנולוגיית האינורטר מאפשרת חימום/קירור ברמת דיוק מירבית, חיסכון ניכר בחשמל והפחתה משמעותית של רמת הרעש. מקרר או מחמם את החלל בחצי מהזמן הנדרש במזגן רגיל (ON/OFF) מניעת תחושת יובש בחימום.



שליטה ובקרה על עומס המנוע באופן אוטומטי והתאמתו לעומס המתח הישיר להתאמת אופטימלית של בקרת מתח, שליטה ברמת מתח של בין 120V-264V להבטחת פעולה יציבה של המדחס.



מנוע DC במאייד ובמעבה. מדחס DC. לאחר הנעה לטמפרטורה המבוקשת, מנוע האינורטר עובד בתדר נמוך מאד ובכך מתקבל חיסכון משמעותי בצריכת החשמל - עד כ-63% ממזגן ON/OFF.





שליטה מטלפון חכם



שליטה במזגן מרחוק באמצעות אפליקציה ייעודית מהסמארטפון או מהטאבלט, דרך קישורית WIFI

אפליקציה Haier SmartAir2

1

יש להוריד את האפליקציה ולבצע חיבור ראשוני בין המזגן לרשת האלחוטית הביתית. (תמיכה בעברית - בקרוב!)



להורדת האפליקציה
HaierSmartAir2



iOS



Android



Home



Office



Private car

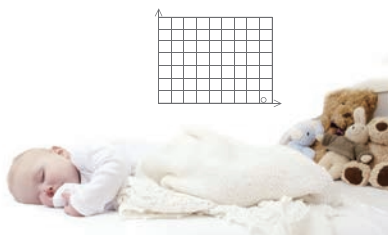


Gym



Holiday

2



עקומת שינה

התאמה לשינה מיטבית עבור תינוקות, ילדים, נשים וגברים. ניתן לשלוט מרחוק באמצעות האפליקציה.



אבחון פעולה תקינה

האפליקציה נותנת חייווי על תקינות המזגן ונותנת עזרה בטיפול בתקלות. כולל התראה על ניקוי פילטרים במועד הנדרש

Su
Mo
Tu
We
Th
Fr
Sa



תכנון שבועי

ניתן להפעיל ולכבות את המזגן ע"פ ימים, שעות, לקבוע תוכניות פעולה, קביעת טמפרטורה רצויה ומהירות מאוורר



בקרת נוחות

משתמשי הקצה יכולים לשלוט על המזגן מכל מקום דרך רשת WIFI או 4G/3G



בקרת נוחות

קבלת תחזית מזג האוויר באמצעות שירות ענן וקביעת הטמפרטורות בהתאם



שליטה על מספר מזגנים

ניתן לשלוט במספר מזגנים ולתאם את פעולתם


מצב SMART - שליטה חכמה והפעלה אוטומטית, חימום / קירור ומהירות זרימה אוויר

Haier

מס' 1 בעולם
במזגנים חכמים



הוראות התקנה אפליקציית Haier WiFi במזגני

1. וודא שהרשת האלחוטית בבית תקינה והמוזן כבוי.
 2. וודא כי ה-WiFi בסמארטפון פתוח ומחובר.
 3. הורד את האפליקציה של HAIER SMART2.
 4.  Twitter
 5. בצע התקנה ראשונית של האפליקציה בסמארטפון.
 6. הפעל את האפליקציה ובחר מדינה, בחר ישראל ולחץ על אישור/הוסף.
 7. במסך הבא בחר באופציה רישום.
 8. רישום, הכנס כתובת מייל (חובה להכניס אימייל פעיל) ובחר סיסמא בת 6 תווים לפחות.
 9. סמן את הקובייה אני מסכים ולחץ על רישום.
 10. (כרגע נשלח אלייך למייל אישור הפעלת חשבון)
 11. יש להכנס למייל וללחוץ על אישור ההרשמה והחשבון הופך לפעיל.
 12. פתח שוב האפליקציה הכנס שם משתמש וסיסמא (שנבחרה בשלב הרישום).
 13. יש לבחור בסימן הפלוס בצד שמאל למעלה במסך.
 14. במסך הוסף מכשיר יש לבחור במקרר אוויר וללחוץ על הוסף.
 15. יש להפעיל את המזגן וללחוץ הבא עד להופעת השלט.
 16. יש לכוון את השלט ע"פ הדוגמא בהסבר באפליקציה (אי כיוון השלט כפי הנדרש תגרום לכשל בהתחברות).
 17. השלט אמור להיות מכוון על 30 מעלות קירור, מהירות מאוורר נמוכה, תריס עולה ויורדת אוטומט, תריסים פנימיים מכוונים בצורה ישרה וללחוץ הבא.
17. במסך הבא יופיע לנו כבר מחובר, יש להכנס להגדרות הרשת בסמארטפון.
 18. במסך רשתות אלחוטיות יש להמתין עד להופעת הרשת של האייר U - ACXXX (יכול לקחת עד 2 דקות עד להופעת הרשת על גבי הסמארטפון)
 19. חובה לבחור את רשת ה-WiFi של האייר בסמארטפון (U - ACXXX) (במידה ומופיע רשת לא פעילה לחץ על התעלם) לאחר מכן לחזור להמשך התקנה באפליקציה.
 20. יש לבחור את הרשת הביתית והסיסמא של הרשת בבית. (הכנסת סיסמא שנויה תגרום לכשל בהתקנת האפליקציה ותדרשי להתחיל את ההתקנה מסעיף 11 שוב)
 21. המתן 60 שניות שבמהלכן ישמע ציפצוף מהמוזן על חיבור לרשת הביתית.
 22. רכיב WiFi של המזגן מסוכרנן לרשת האלחוטית הביתית.
 23. בחר עיר ולחץ שוב על שם העיר שנבחרה ו לחץ הוסף - ההתקנה בוצעה בהצלחה!!!





מהיר
ב-
47%

טורבו

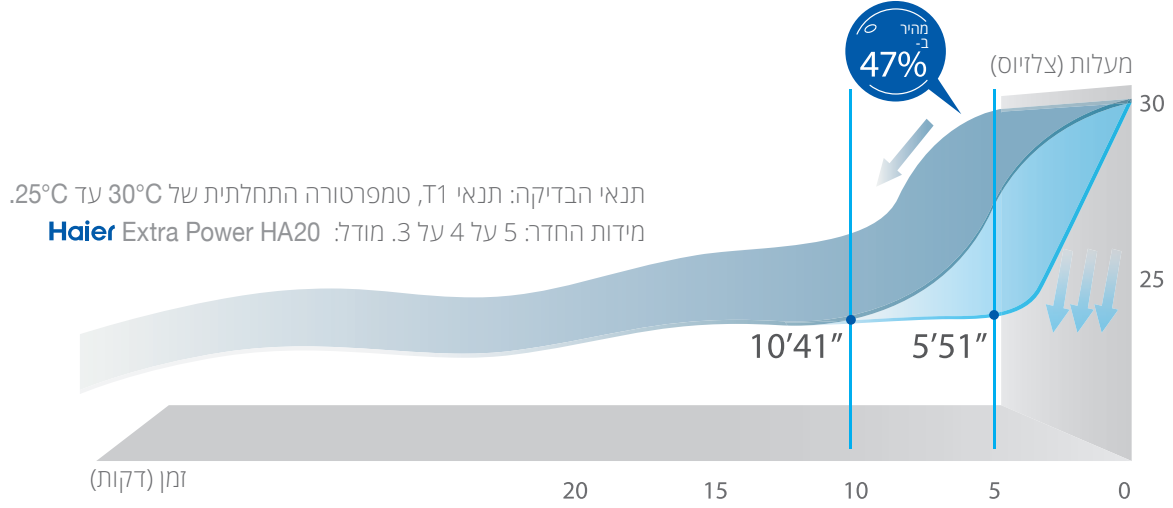


תפעול קל

לחיצה על כפתור ה-טורבו בשלט - והמזגן יעבוד במצב טורבו לקבלת קירור או חימום רצוי מהיר בהרבה.

קירור מהיר

בהשוואה למהירות מפוח ממוצעת, במצב טורבו המזגן יכול לקרר ולנרוע לחות מהחלל באופן משמעותי תוך כ-6 דקות וביעילות של 47% ביחס למצב רגיל.



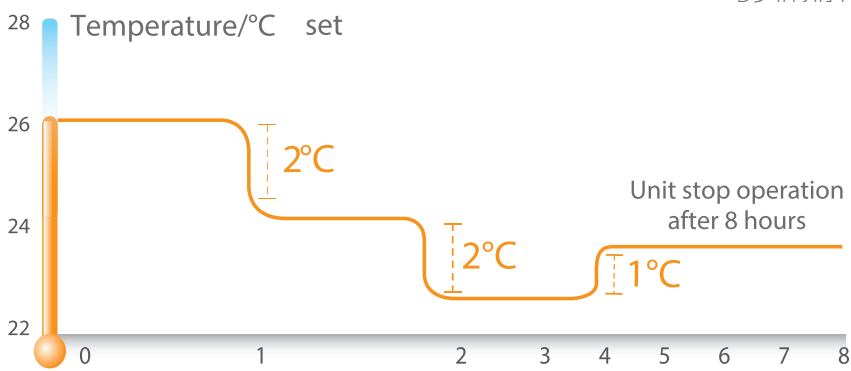
לעומת מהירות מאוורר נורמלית, מצב טורבו יכול לקרר את החדר ב-5 מעלות תוך כ-6 דקות. יעילות של 47%.





שינה מתוקה

מתאים את התנאים לשינה נוחה על ידי התאמת הטמפרטורה, רמת הרעש ועוצמת האור הרצויה לנו בזמן שינה

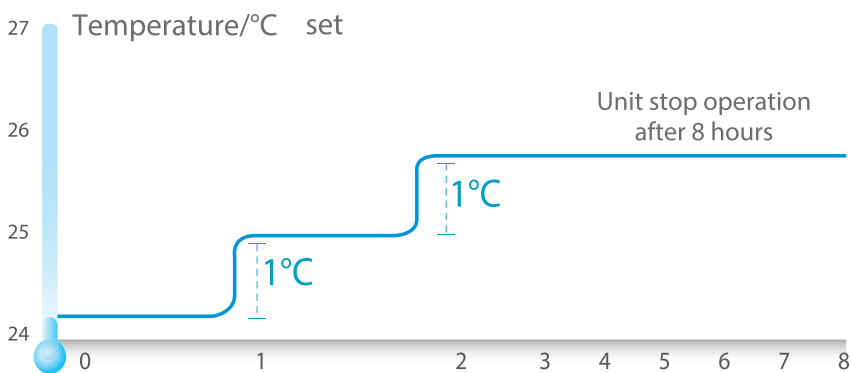


טמפרטורה

המזגן מתאים את עוצמת הקירור/חימום לדרישות הגוף שמשתנות במהלך השינה

רעש

באמצעות בקרת זרימת האוויר מוריד את רמת הרעש ומאפשר שינה שקטה וערבה



עמעום אורות

במהלך הלילה תחלש עוצמת התאורה באופן אוטומטי על מנת להתאים את המזגן למצב שינה

חימום בחורף

■ אחרי שעה יורדת הטמפרטורה ב-2 מעלות צלזיוס ■ אחרי שעה נוספת יורדת הטמפרטורה ב-2 מעלות צלזיוס נוספות ■ אחרי שתיים נוספות עולה הטמפרטורה ב-1 מעלה צלזיוס ■ לאחר שה"כ שמונה שעות עבודה, המזגן יפסיק את פעולתו

■ אחרי שעה עולה הטמפרטורה ב-1 מעלה צלזיוס ■ אחרי שעה נוספת הטמפרטורה עולה במעלה נוספת ■ לאחר שה"כ שמונה שעות עבודה, המזגן יפסיק את פעולתו



זרימת אוויר תלת מימדית 3D

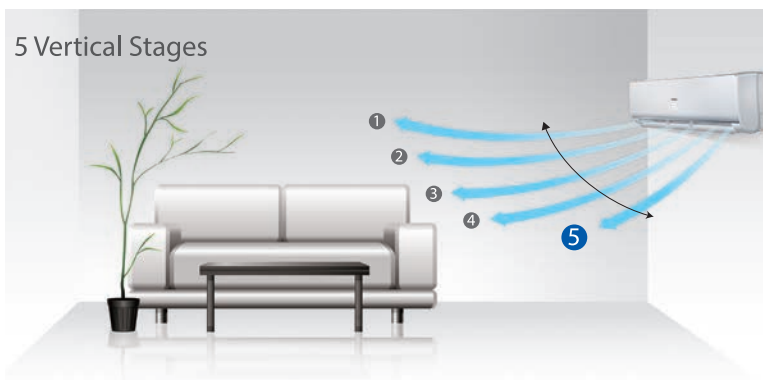


זרימת אוויר אוטומטית, לתחושת משב רוח טבעי

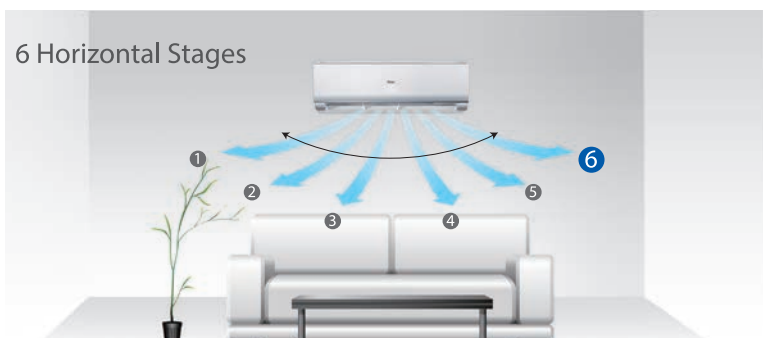


1 זרימת אוויר תלת מימדית

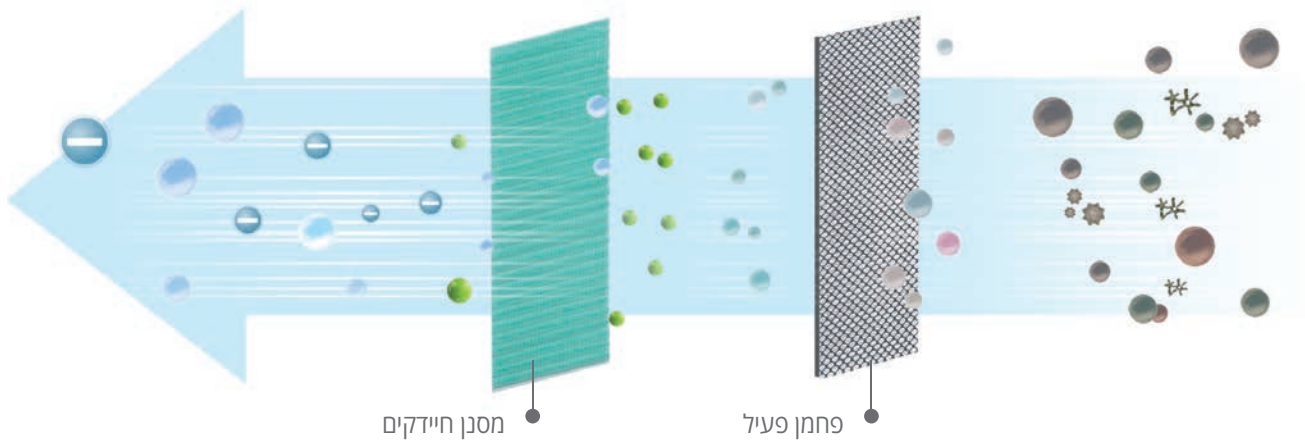
הזרמת אוויר אוטומטית מהמזגן, מגיע לכל פינה בחדר ויוצר תחושה של זרימת אוויר טבעית.



2 חמישה מצבים שונים לפיזור אנכי



3 שישה מצבים שונים לפיזור אופקי



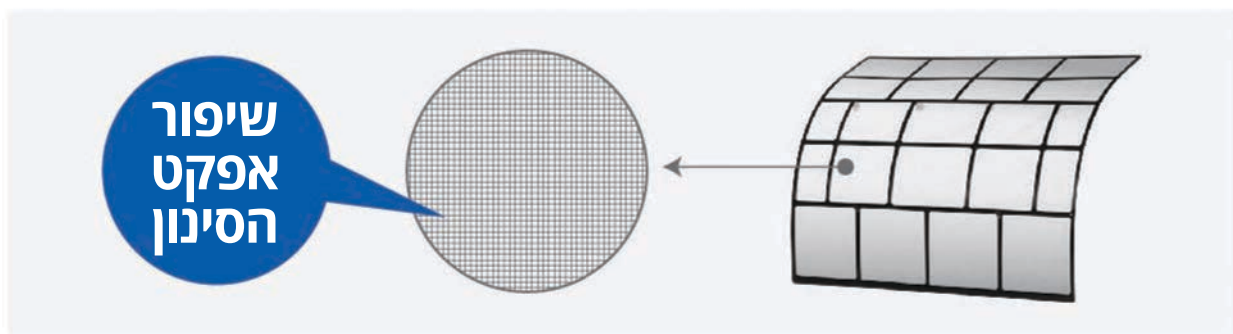
מסנן חיידקים
אפקט של 3-1
אנטי אלרגני, אנטי וירוס, אנטי בקטריות ועובש

פחמן פעיל
פחמן פעיל יכול להסיר ביעילות בניזן, ראדון, TVOC וחומרים אחרים שמוזיקים לגוף האדם.
בנוסף, יש לו פונקציית טיהור.

מסנן אקסטרא צפוף

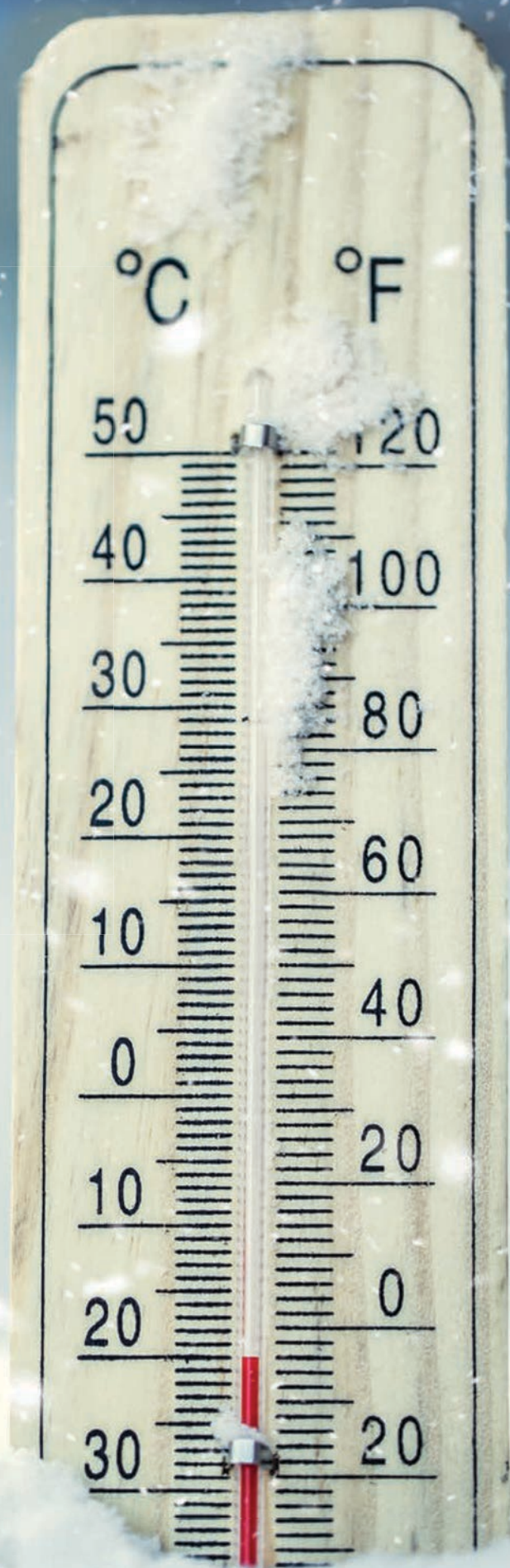


מסנן אבק וחלקיקים בעל רמת צפיפות גבוהה, מסנן ביעילות את החלקיקים הקטנים ביותר של אבק, חרקים ומוזהמים אחרים הנמצאים באוויר



1 Haier

מותג המזגנים החכמים
מספר 1 בעולם



* עפ"י חברת המחקר הבינלאומית EUROMONITOR